

Axel Stein

Von: "Clara Ehrlich" <clara_ehrlich@web.de>
An: <axel@2stein.com>
Gesendet: Sonntag, 20. September 2009 14:43
Anfügen: 127_3a.jpg; 127_3b.jpg; 127_4a.jpg; 127_4b.jpg; 127_5a.jpg; 127_5b.jpg
Betreff: Hausaufgaben zum 16.09

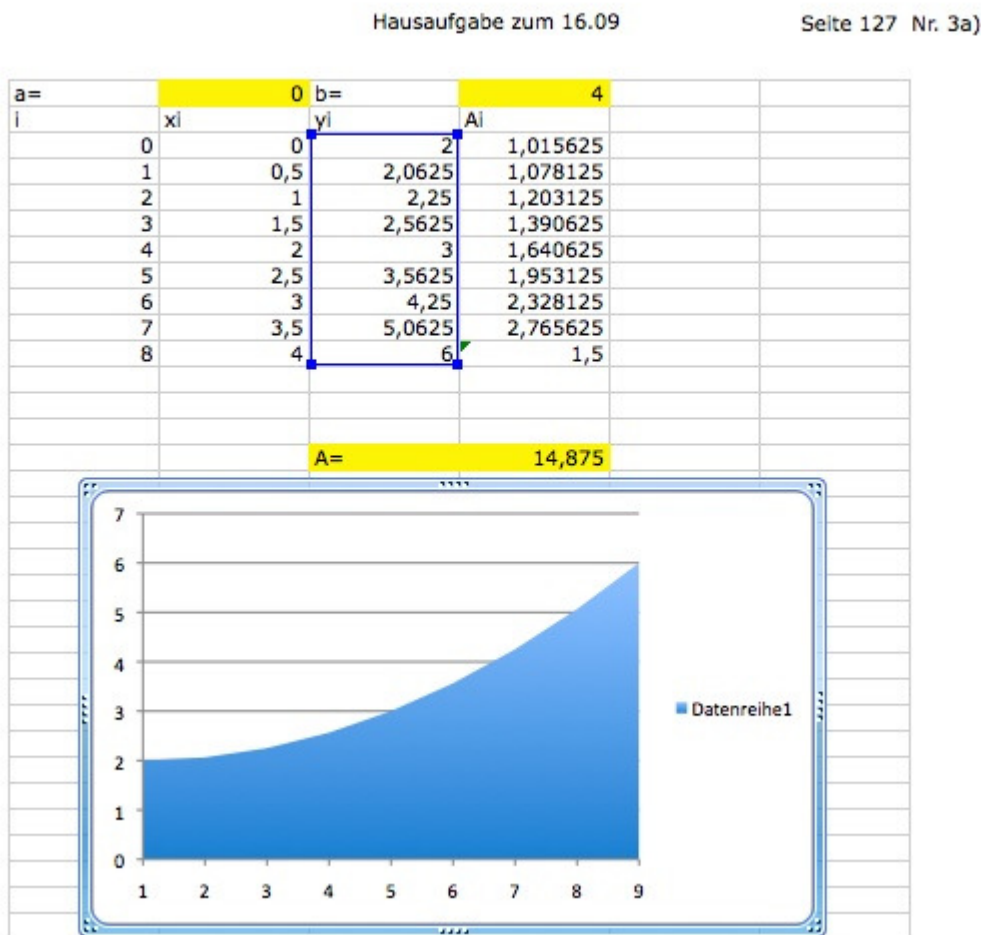
Ich schicken Ihnen die Hausaufgaben als Anhang für mein Protokoll der ersten Mathestunde letzten Dienstags (16.09)

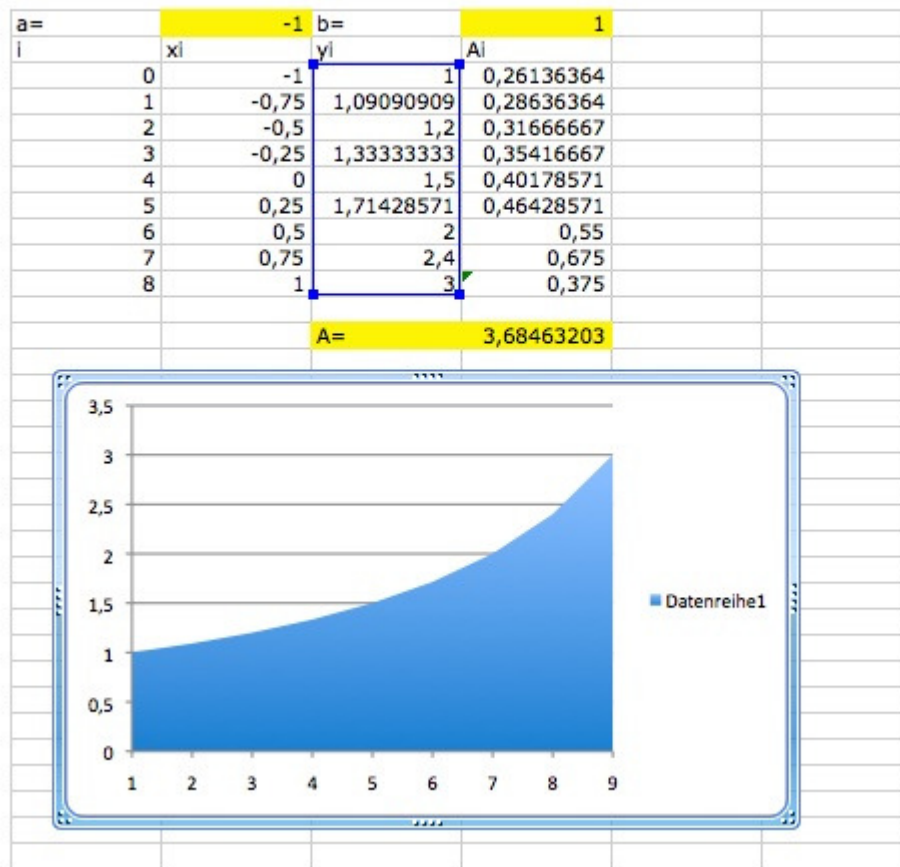
Die runter zuladende Excel Datei funktioniert auf meinem Mac-PC leider immer noch nicht, deswegen musste ich es selber "programmieren".

Das dauerte leider eine Zeit, war aber im Endeffekt erfolgreich.

Ich wünsche einen schönen Rest-Sonntag.

Mit freundlichen Grüßen, Clara Ehrlich



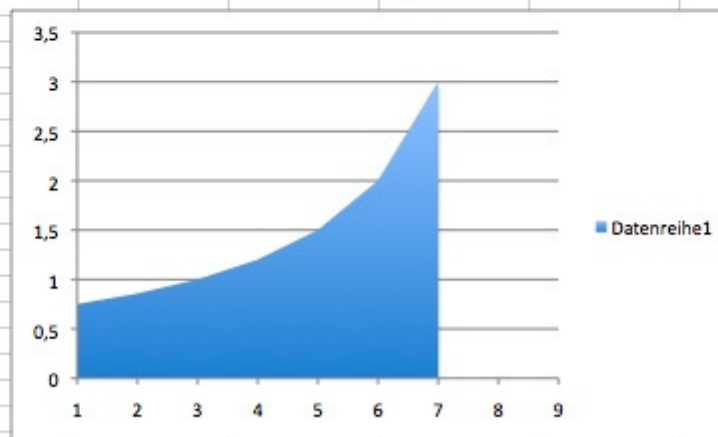


Hausaufgabe zum 16.09

Seite 127 Nr. 4b)

a=	-2	b=	1
i	x_i	y_i	A_i
0	-2	0,75	0,40178571
1	-1,5	0,85714286	0,46428571
2	-1	1	0,55
3	-0,5	1,2	0,675
4	0	1,5	0,875
5	0,5	2	1,25
6	1	3	0,75

A= 4,96607143



Hausaufgabe zum 16.09

Seite 127 Nr. 5a)

a=	0	b=	4	
i	x_i	y_i	A_i	
0	0	3	0,59632	
1	0,2	2,9632	0,58288	
2	0,4	2,8656	0,5592	
3	0,6	2,7264	0,52912	
4	0,8	2,5648	0,49648	
5	1	2,4	0,46512	
6	1,2	2,2512	0,43888	
7	1,4	2,1376	0,4216	
8	1,6	2,0784	0,41712	
9	1,8	2,0928	0,42928	
10	2	2,2	0,46192	
11	2,2	2,4192	0,51888	
12	2,4	2,7696	0,604	
13	2,6	3,2704	0,72112	
14	2,8	3,9408	0,87408	
15	3	4,8	1,06672	
16	3,2	5,8672	1,30288	
17	3,4	7,1616	1,5864	
18	3,6	8,7024	1,92112	
19	3,8	10,5088	2,31088	
20	4	12,6	1,26	
		A=	17,564	

The chart displays the cumulative area A_i for each index i from 0 to 20. The x-axis represents the index i (labeled 1 to 21), and the y-axis represents the cumulative area A_i (labeled 0 to 14). The area starts at approximately 0.6 at $i=1$ and increases to approximately 12.6 at $i=21$. The chart is titled "Datenreihe1".

a=	-1	b=	1
i	x_i	y_i	A_i
0	-1	0	0,02179449
1	-0,9	0,43588989	0,05179449
2	-0,8	0,6	0,06570714
3	-0,7	0,71414284	0,07570714
4	-0,6	0,8	0,08330127
5	-0,5	0,8660254	0,08912703
6	-0,4	0,91651514	0,09352272
7	-0,3	0,9539392	0,09668675
8	-0,2	0,9797959	0,09873917
9	-0,1	0,99498744	0,09974937
10	-1,388E-16	1	0,09974937
11	0,1	0,99498744	0,09873917
12	0,2	0,9797959	0,09668675
13	0,3	0,9539392	0,09352272
14	0,4	0,91651514	0,08912703
15	0,5	0,8660254	0,08330127
16	0,6	0,8	0,07570714
17	0,7	0,71414284	0,06570714
18	0,8	0,6	0,05179449
19	0,9	0,43588989	0,02179445
20	1	2,1073E-08	1,0537E-09
		A=	1,55225917